

# « EFFETS DENTELLES »

présente les œuvres de créateurs contemporains au cœur des salles d'expositions permanentes, sur « l'espace podium » de la

**Cité** internationale

de la **dentelle**

et de la mode de **Calais**

Sara BRAN

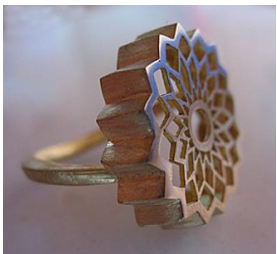
vous invite à y découvrir les œuvres suivantes...



*HEPTAGONE 2009*



*DETAIL 2009*

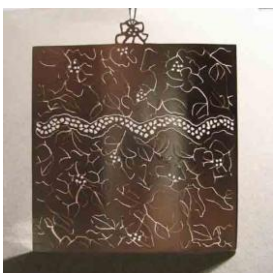


*LIKE A SUNFLOWER 2008*

(collection particulière/courtesy B.Vivies)



*BRACELET DENTELLE 2010*



*DENTELLE MECANIQUE 2010*